

Technical Information

Osteocalcin (1-43/49) N-MID Human

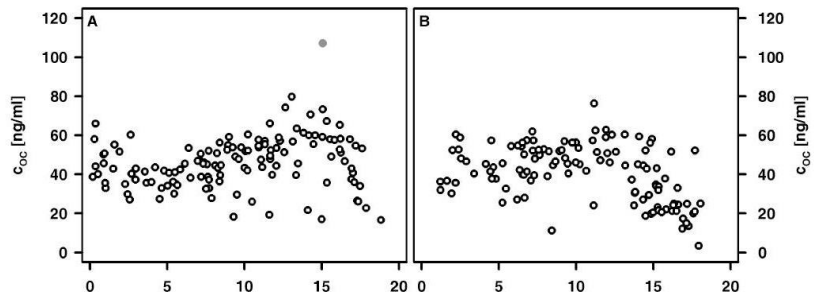


Kat. Nr.: KT-809
 Tests: 96
 Methode: **ELISA**
 Bereich: 4-64 ng/ml
 Sensitivität: 0.3 ng/ml
 Inkubationszeit: 1.5 Stunden
 Probenmenge: 25 µl
 Probentyp: Serum, Plasma
 Probenvorbereitung: Serum oder Plasma innerhalb von 3 Std. nach der Blutentnahme separieren.
 Die Proben können 6 Tage bei 2-8 °C aufbewahrt werden.
 Für längere Lagerung bei -20 °C aufbewahren.
 Max. 3 Gefrier- Auftauzyklen. Hämolyse vermeiden.

Referenzwerte:

	Bereich (ng/ml)	Mittelwert (ng/ml)
Gesunde Erwachsene (n=40)	3.8 – 25.3	11.7 (median 11.4 ng/ml; SD 3.8 ng/ml)
Cut-off 95 Perzentilen: 17 ng/ml		
Prämenopausal	5.4 - 15.2	10.3
Postmenopausal	3.9 - 21.6	13.8
Männer	5.4 - 15.1	10.8
Endstadium Nierenerkrankung (n=39)	21 - 119	60.6 (median 59.6 ng/ml; SD 26.2 ng/ml)

Referenzwerte für Kinder:



Altersgruppe	Anzahl (m/w)	Osteocalcin Konzentration [ng/ml]	
		Mittelwert	Bereich
bis 2,5 J	23	42,80	(29,80 - 65,90)
2,5-5,5 J	29	40,30	(25,50 - 60,20)
5,5-11,5J	93	47,50	(11,10 - 76,20)
11,5-15,5J	61		
	Male (29)	56,70	(16,9 - 107)
	Female (32)	42,95	(18,70 - 62,80)
≥ 15,5 J	72		
	Male (36)	30,45	(11,00 - 65,20)
	Female (36)	20,75	(3,37 - 52,20)

Spezies: Human

Anwendung:

Osteocalcin kann als biochemischer Indikator für den Knochenumsatz hilfreich sein. Erhöhte Konzentrationen findet man bei Patienten mit verschiedenen Knochenkrankheiten, welche durch erhöhte Osteoblastenaktivität gekennzeichnet sind:

- Paget-Krankheit
- Osteomalazie
- Knochenfibrose
- Renale Osteodystrophie
- Therapiekontrolle bei Osteoporosis

Erhöhte Osteocalcin-Spiegel wurden auch bei Patienten mit erhöhten Konzentrationen von Schilddrüsenhormonen, Wachstumshormonen, Vitamin D und Nebenschilddrüsenhormonen gemessen.

For further information please contact / Für weitere Informationen wenden Sie sich bitte an / Pour plus d'informations, veuillez contacter:

www.tecomedical.com



A EUROBIO SCIENTIFIC COMPANY

Switzerland / Headquarters
TECO medical AG
 Gewerbestrasse 10
 4450 Sissach
 Phone +41 61 985 81 00
 Fax +41 61 985 81 09
 Mail info@tecomedical.com

Germany
TECO medical GmbH
 Wasserbreite 57
 32257 Bünde
 Phone +49 52 23 985 99 99
 Fax +49 52 23 985 99 98
 Mail info@tecomedical.com

Benelux
TECO medical Benelux BV
 Prins Willem-Alexanderlaan 301
 7311 SW Apeldoorn, The Netherlands
 Phone +31 30 307 87 30
 Fax +31 30 307 49 39
 Mail benelux@tecomedical.com

Austria
TECO medical AG
 Phone 0800 20 40 66
 Fax 0800 20 40 55
 Mail info@tecomedical.com